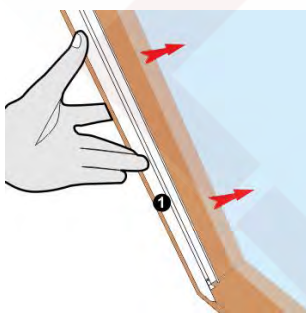
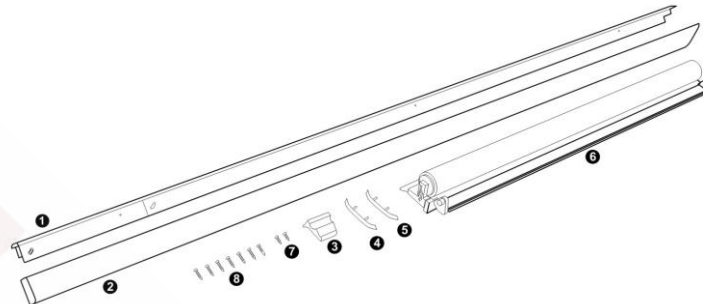


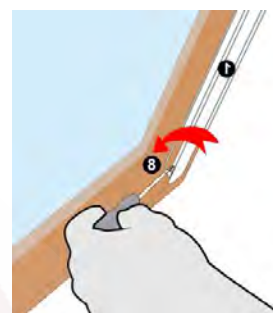
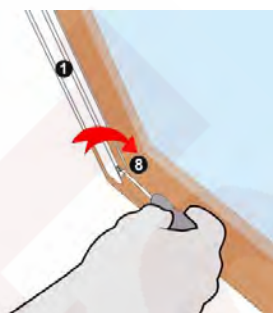
HOE TE MONTEREN - AANWIJZING

Tips

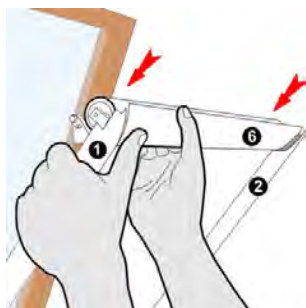
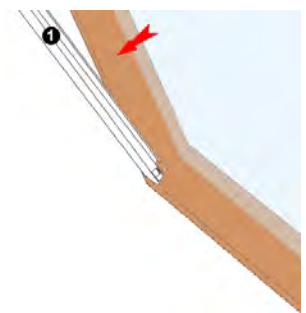
- De onderdelen die u nodig heeft om de rolgordijnen te monteren zitten bij de zending.



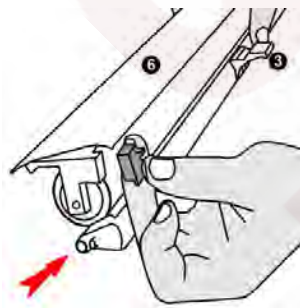
1. Schuif de linker geleider in het vensterraam en schroef deze zachtjes vast in het onderste gedeelte van het raam.



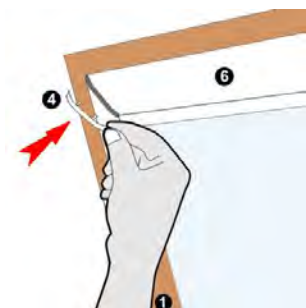
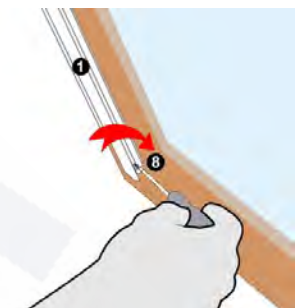
2. Ga analoog te werk met de rechter geleider en kantel beide vervolgens zachtjes van het raam weg.



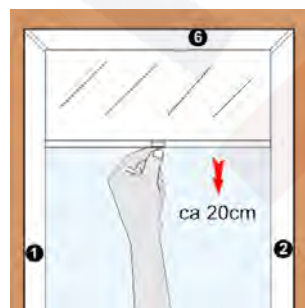
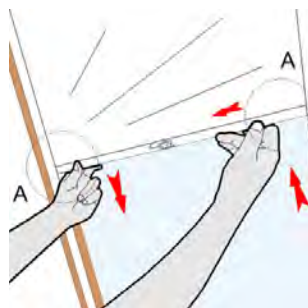
3. Zet de afschermingen op de handvatten. Schuif de uiteindes van de pvc-balk onderaan in de geleidingsrail.



4. Schuif het rolgordijn in het vensterraam. Iedere geleider moet met drie schroeven aan het vensterraam worden bevestigd.



5. Breng de afschermingen aan en zet de balk onderaan gelijk.



6. Laat het rolgordijn naar beneden.

