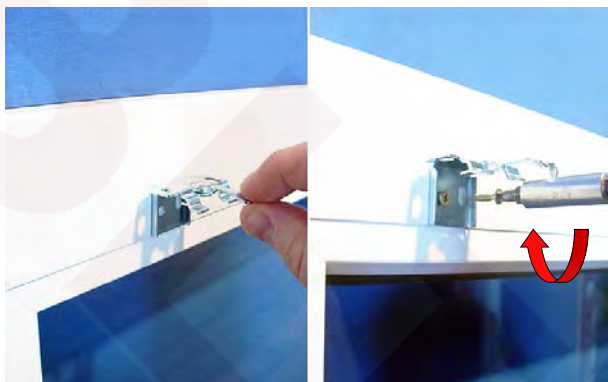


## HOE TE MONTEREN - AANWIJZING

### Tips

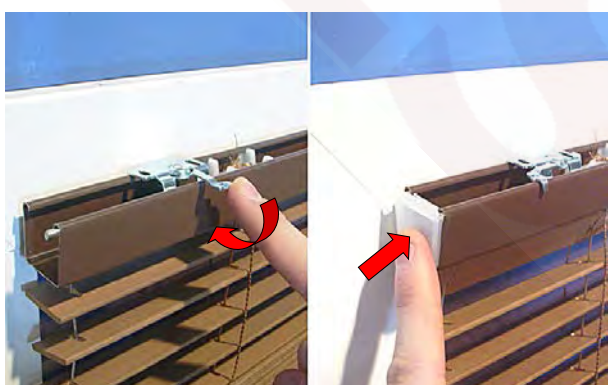
- De onderdelen die u nodig heeft om de jaloezieën te monteren zitten bij uw zending.
- Ga voor het vastschroeven van de haken na of deze niet botsen met de mechanismen in de geul bovenaan de jaloezie.



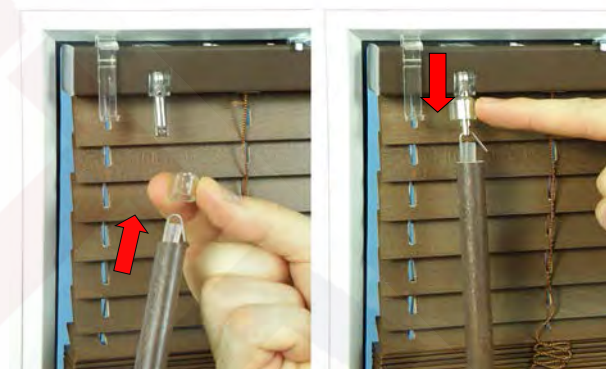
1. Duid de plaats aan en schroef de haken vast aan de vleugel met bijgevoegde schroeven (minimaal 2 halen per jaloezie, haken in de uiterste, vrije posities).



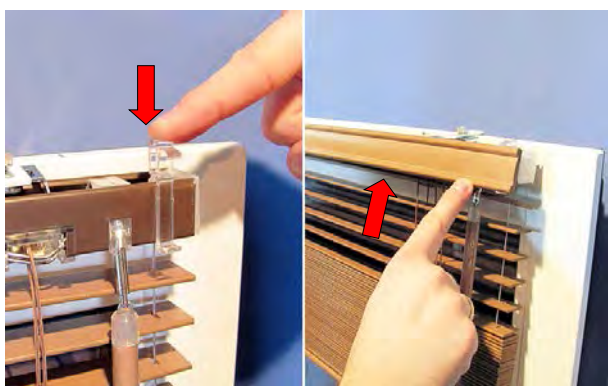
2. Maak de geul bovenaan met de haken vast (aan de voorkant van het handvat tot de voorkant met een draaibeweging).



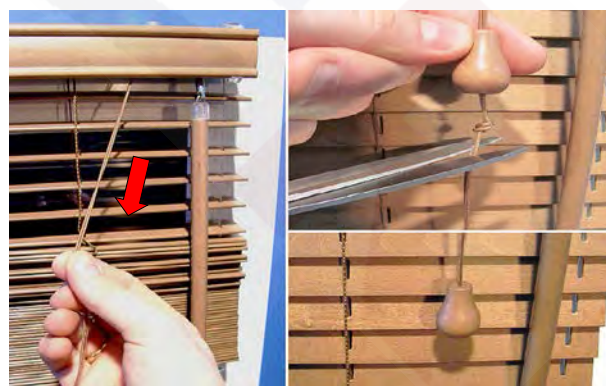
3. Maak de haak vast aan de geul en schuif de blokkade naar links. Bevestig de afscherming aan beide zijde van de geul bovenaan.



4. Maak de houten staaf met het bedieningsmechanisme van de jaloezie vast.

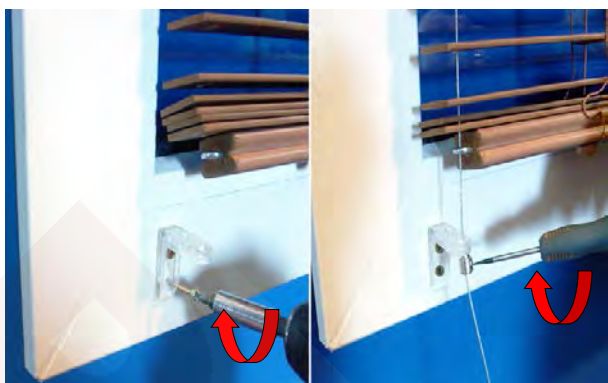


5. Breng de afschermclip aan weerszijden van de geul bovenaan aan en maak vervolgens de afscherming vast.



6. Nadat u de jaloezie naar ondereen laat, maakt u het sieruiteinde van het touw vast.

## Bijkomende opties - Zijgeleiders



7. Schroef het handvat van de zijgeleiding vast aan de vleugel. Schuif het contra-bus op de getrokken streng en haal de schroef in de bus aan (aan weerszijden).



8. Snij overtollige kabel weg met een schaar.

## Gebruik

- De staaf dient om de hellingshoek van de lamellen af te stellen.
- Om de jaloezie neer te laten grijpt u het touw vast en trekt u daaraan tot in het midden van de jaloezie.
- Om de jaloezie tegen te houden laat u deze los op een bepaalde hoogte, houdt u het touw weg van de jaloezie en laat u het zachtjes los.

