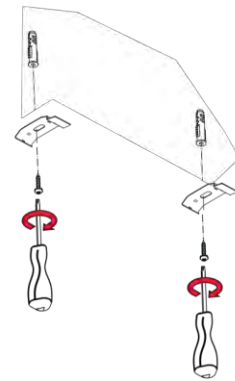
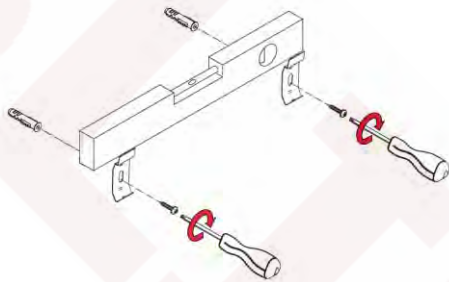
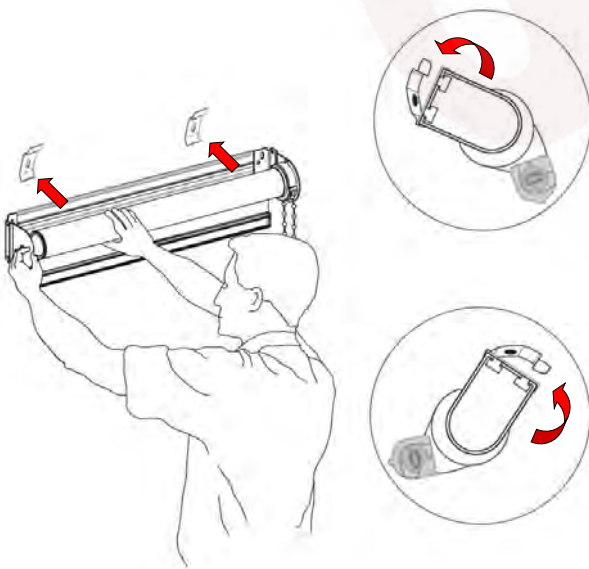


HOE TE MONTEREN - AANWIJZING**Tips**

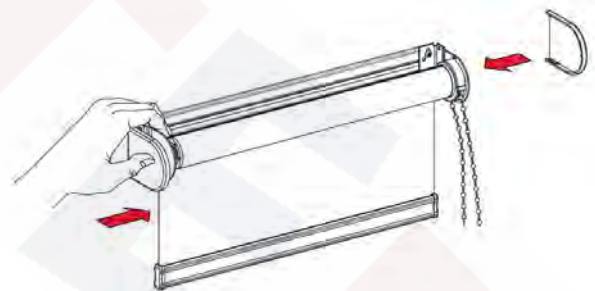
- De onderdelen die u nodig heeft om de rolgordijnen te monteren zitten bij de zending.
- De vastgeschroefde montagehandvatten moeten zich op dezelfde hoogte en in dezelfde lijn bevinden.



1. Boor gaten voor de montageplugs en schroef vervolgens de haken vast in de muur met de bijgevoegde schroeven - schroef de haken vast aan de muur / het plafond.



2. Maak de as van het rolgordijn vast aan de haken



3. Breng de afschermingen aan op de mechanismen (aan weerszijden van het rolgordijn).

