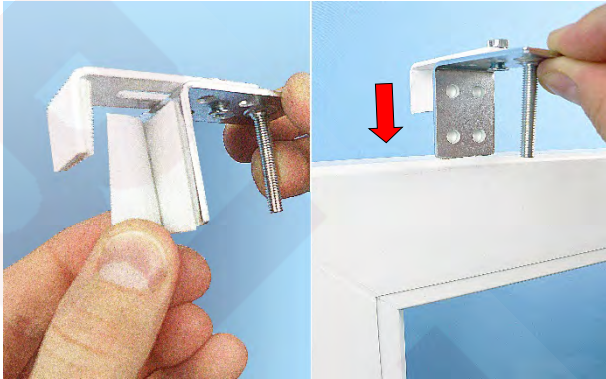


HOE TE MONTEREN - AANWIJZING**Tips**

- De onderdelen die u nodig heeft om de rolgordijnen te monteren zitten bij de zending.



1. Verwijder de beschermende riempjes en schuif de haken op het raam van de venstervleugel (minimaal 2 stuks per rolgordijn). De afstand tussen de haken moet overeenkomen met de montageopeningen in de rolgordijn.



2. Schuif het opzetstuk eraf en schroef de moer aan.



3. Bevestig de balk bovenaan aan de haken en haal de moer aan.



4.

Gebruik

- Om de rolgordijn neer te laten grijpt u het touw vast en trekt u daaraan in de richting van het midden van de rolgordijn.
- Om de rolgordijn tegen te houden zet u deze op een bepaalde hoogte, houdt u de touwtjes weg van de rolgordijn en laat u ze zachtjes los.

