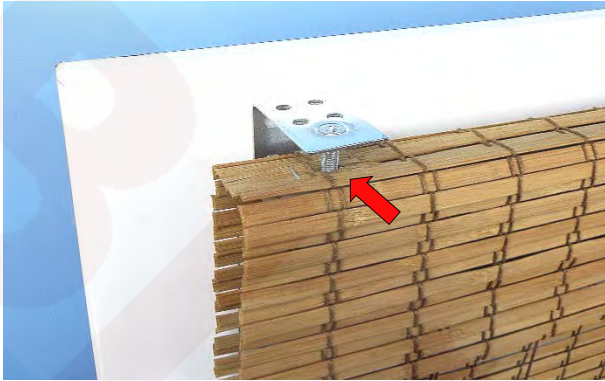
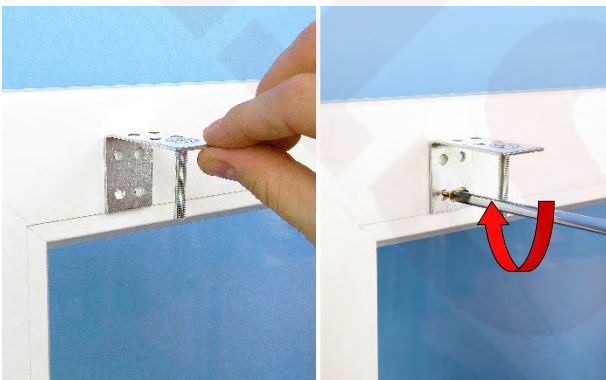


HOE TE MONTEREN - AANWIJZING**Tips**

- De onderdelen die u nodig heeft om de rolgordijnen te monteren zitten bij de zending.



1. Voordat u de haken aanhaalt gaat u na of de afstand ertussen overeenkomt met de montageopeningen van de rolgordijn.



2. Duid de plaats aan en schroef de haken vast aan de vleugel met bijgevoegde schroeven (minimaal 2 haken per rolgordijn).



3. Bevestig de balk bovenaan aan de haken en haal de moer aan.



4.

Gebruik

- Om de rolgordijn neer te laten grijpt u het touw vast en trekt u daaraan in de richting van het midden van de rolgordijn.
- Om de rolgordijn tegen te houden zet u deze op een bepaalde hoogte, houdt u de touwtjes weg van de rolgordijn en laat u ze zachtjes los.

